

## Настройка **Video C.O.P. 2.0** для работы с двумя мониторами

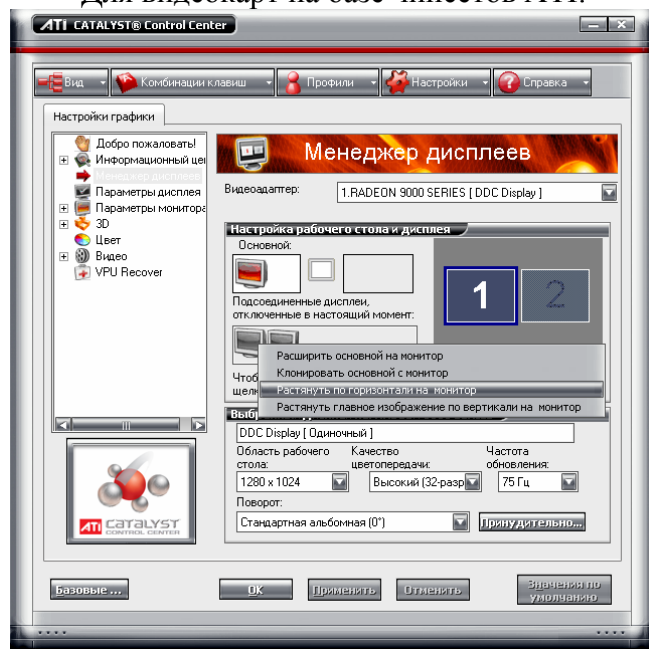
Система Video C.O.P поддерживает работу с двумя мониторами, в случае если установленная видеокарта обеспечивает вывод видеoinформации на два монитора в режиме “Растянуть рабочий стол 1 по горизонтали на монитор 2”

Для настройки этого режима работы необходимо выполнить следующие действия:

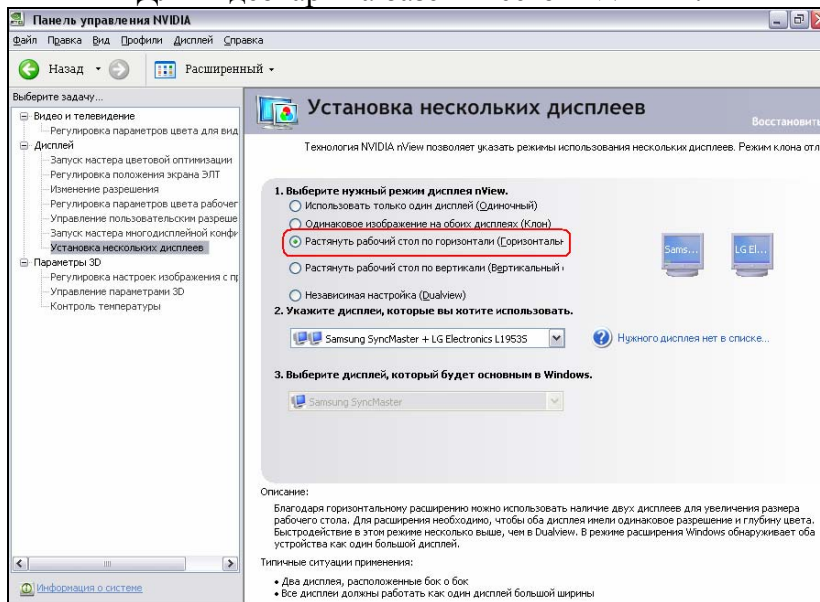
### Шаг 1. Настройка режима видеокарты

Откройте окно настройки видеокарты и выберите режим “Растянуть по горизонтали на монитор”

Для видеокарт на базе чипсетов АТІ:



### Для видеокарт на базе чипсетов NVIDIA:



## Шаг 2. Выбор разрешения монитора

### ВНИМАНИЕ!

**Video C.O.P. в режиме двух мониторов поддерживает работу только с разрешениями рабочего стола 2048\*768 или 1600\*600**

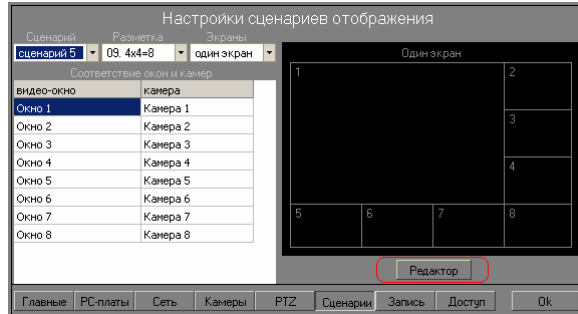
Установите разрешение рабочего стола (2048\*768 или 1600\*600)

### Для видеокарт на базе чипсетов ATI:



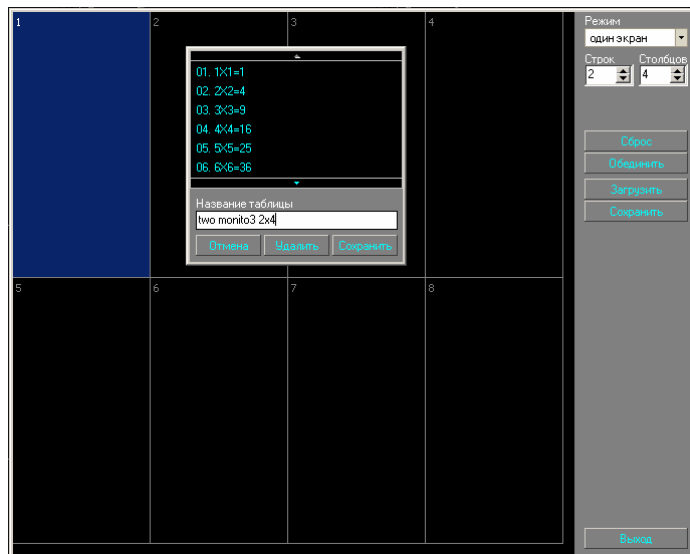
### Шаг 3. Настройка сценария отображения

Загрузите Video C.O.P. Откройте окно настроек, перейдите в раздел “Настройки сценариев отображения”, запустите редактор сценариев – кнопка “Редактор”:



В окне редактора сценариев установите количество столбцов и строк – соответствующие вашим требованиям, например:

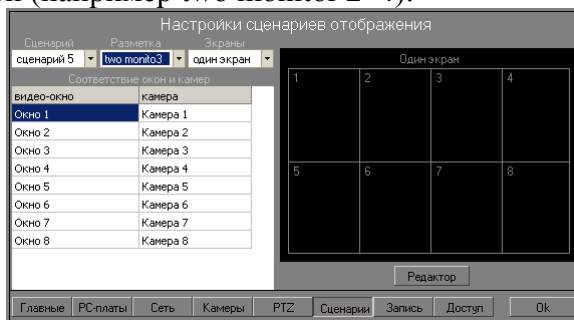
Для отображения 8 камер, по 4 камеры на каждом мониторе, установите разбивку: строк-2, столбцов-4. Сохраните созданный сценарий под произвольным именем (например two monitor 2\*4):



Окно редактора сценариев

## Шаг 4. Установка созданного сценария

В разделе “Настройки сценариев отображения” выберите порядковый номер сценария (Сценарий), выберите из списка сохраненных сценариев (Разметка) созданный Вами сценарий для двух окон (например two monitor 2\*4):



## Шаг 5. Инициализация сценария

Для инициализации сценария (после его создания или изменения) необходимо в основном окне программы перейти на закладку “Сценарии/Камеры” и выбрать номер выбранного сценария (нажать кнопку с номером сценария):



## Шаг 6. Переключение режимов Меню-вкл./выкл

Для более правильного (пропорционального) отображения окон на двух мониторах рекомендуем отключать панели настроек – одним нажатием клавиши “Пробел”:

